

# BIOLOGICAdventure-Explora

*Un viaggio quasi "extra terrestre", dove l'avventura e la scienza degli elementi naturali s'incontrano.. in quale luogo del pianeta Terra se non l'Islanda esso è possibile. Ove la Terra è di Fuoco e di Ghiaccio.*

Il **BIOLOGICAdventure-Explora** nasce nel 2002. con 20 anni di esperienza. Esso è un VIAGGIO unico ed esclusivo. Una esperienza straordinaria con un itinerario completo che tocca tutte le più belle zone d'Islanda inclusi i deserti. Il Team Explora, oltre alla storia del paese, fornirà semplici nozioni di geologia e biologia e spiegazioni relative ai vari fenomeni **naturali e primordiali** che s'incontreranno lungo l'itinerario. Alcune escursioni a piedi presentano qualche difficoltà tecnica. E' richiesta una preparazione fisica discreta.



## ITINERARIO

1°)

### **MILANO - KEFLAVIK - VOGAR**

Partenza con volo di linea e arrivo in Islanda. Incontro con IL Team Explora e trasferimento privato a Reykjavik

*Trattamento: pernottamento*

2°)

### **FIORDO DI HVALFJORDUR - PENISOLA DELLO SNAEFELLSNES -**

Partenza . Si attraversa il fiordo di Hvalfjörður (fiordo delle balene), la città di Borgarnes sita sull'omonimo fiordo e si arriva alla penisola dello Snaefellsnes. La penisola è dominata dal vulcano-ghiacciaio **Snaefellsjökull (1.446 m s.l.m.)**, famoso perché da qui iniziò il "Viaggio al centro della Terra" di Jules Verne. Lo Snaefellsjökull è considerato dagli appassionati di esoterismo, uno dei sette "grandi centri energetici" del Mondo e, nelle giornate limpide, lo si può vedere anche da Reykjavik.

*Trattamento: colazione, cena e pernottamento*

3°)

**VISITA DELLA PENISOLA DELLO SNAEFELLSNES - PARCO NAZIONALE DELLO** "Ho inventato un itinerario che visita i luoghi più significativi e offre la possibilità di vivere appieno il contatto con gli animali. I pernottamenti in fattoria, avvicinano ai costumi locali e gli spostamenti in jeep 4x4, permettono d'inoltrarsi in piste che vanno al di fuori dei soliti circuiti turistici. Un tour pieno d'energia, adatto a chi desidera vivere un'esperienza unica ed esclusiva".

Alex

La giornata di oggi viene dedicata alla visita della penisola e del Parco Nazionale dello Snaefellsjokull. Il parco fu istituito dal Governo islandese il 28 giugno 2001 con lo scopo di preservare flora e fauna. La penisola è caratterizzata da bizzarre forme dovute al raffreddamento della lava, da spiagge meravigliose sia nere che d'orate e coste a picco sul mare dalle quali si possono scorgere le foche.



*Campionamento della flora Artica:*



4°)

**Salita allo Snaefellsjokull (1.446 m s.l.m.)**

La giornata completamente impiegata per la salita allo Snaefellsjokull. Salita non tecnicamente impegnativa , ma dobbiamo ricordare che siamo in area artica e una scalata alla quota di 1446 metri con cambiamento climatico non favorevole..potremo ritrovarci in mezzo ad una tempesta in piena estate. Quindi l'abbigliamento sarà quello dell'alta montagna alpina. ( vedi attrezzatura )



Terra di contrasti: il nero e il bianco, il ghiaccio e il fuoco, La morte e la vita.

Panorama dalla Vetta dello Snaeffelsjokull

# Sul Ghiacciaio più grande d'Europa : Vatnajokull



1°)

## **MILANO - KEFLAVIK - VOGAR**

Incontro con il nostro incaricato in aeroporto. Partenza con volo di linea ed arrivo in Islanda. Incontro con Alex e trasferimento privato a Vogar.

*Trattamento: pernottamento*

2°)

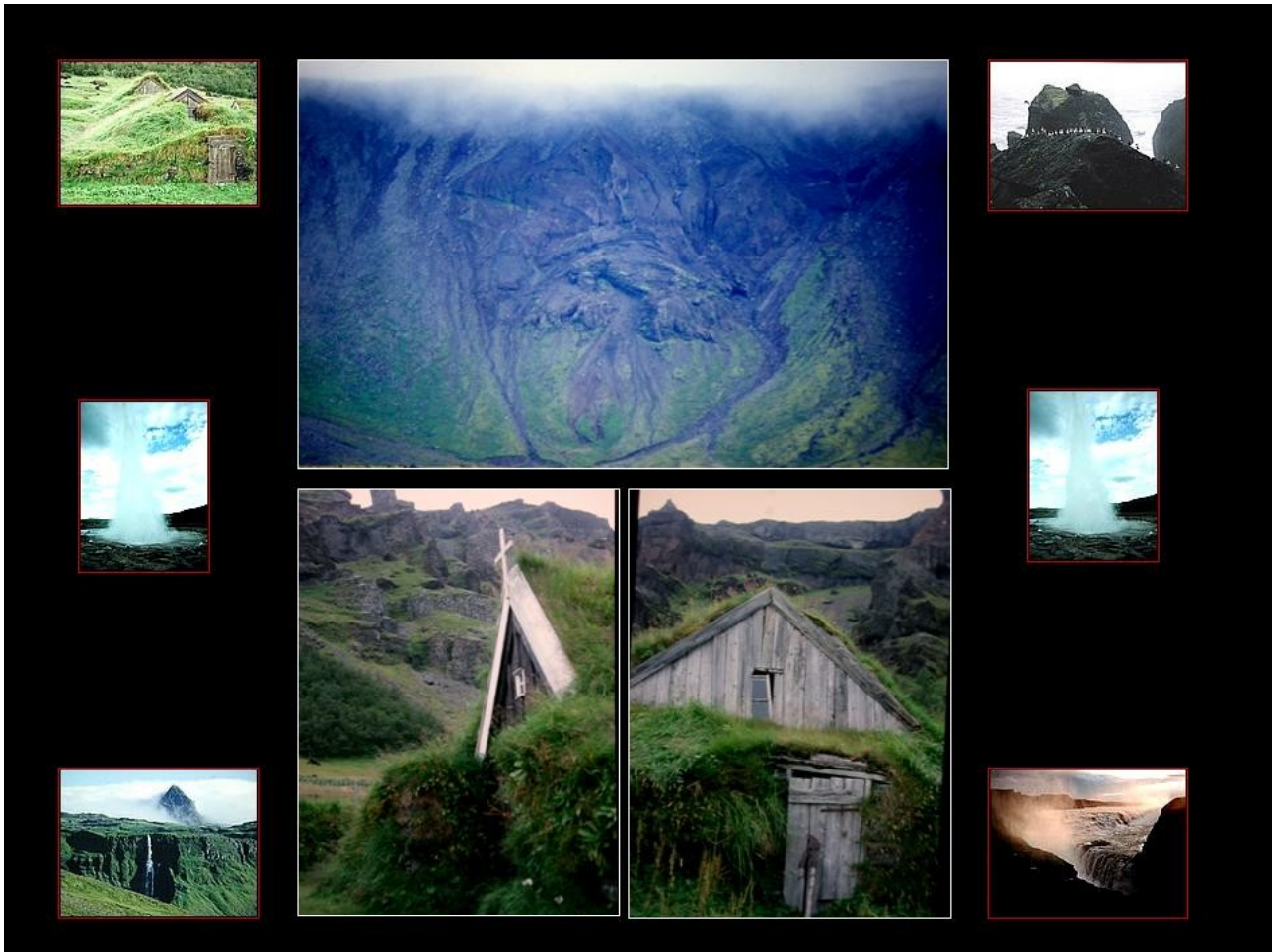
## **PARCO NAZIONALE DI THINGVELLIR - OASI DI GEYSIR - CASCATA GULLFOSS - DESERTO DI KJOLUR - RISERVA NATURALE DI KERLINGARFJOLL**

Si parte per il Parco Nazionale di Thingvellir (piana dell'assemblea) dove risiede il più antico parlamento del Mondo: l'Althing (930 DC). In questa zona si trova anche una delle più famose zone di divergenza (spaccatura causata dal reciproco allontanarsi delle placche nordamericana ed eurasiatica) riportata su molti testi di scienze. Si prosegue per l'Oasi di Geysir dove il geyser Strokkur (la zangola), erutta un getto d'acqua alto circa 30/35 metri ad intervalli irregolari di 3/5 minuti. In questa zona, risiede il Grande Geyser (ora inattivo), dal quale prendono il nome tutti i geysers del Mondo. Si visita la maestosa cascata Gullfoss (cascata d'oro) e ci si inoltra nel deserto di Kjolur fra i ghiacciai Langjokull e Hofsjokull. Si prosegue per la straordinaria riserva naturale di Kerlingarfjoll, famosa per il magmatismo acido, dove si effettua un'escursione a piedi in mezzo alle fumarole e alle sue strette vallate di riolite multicolore. A 20 minuti a piedi dal rifugio, è possibile fare il bagno nella sorgente d'acqua calda, sicuramente un'esperienza unica!

3°)

**RISERVA NATURALE DI HVERAVELLIR - DESERTO DI KJOLUR - CASCATA GODAFOSS - RISERVA NATURALE DEL LAGO MYVATN**

Si continua ad attraversare il deserto di Kjolur e si effettua una sosta presso la riserva naturale di Hveravellir ricca di sorgenti calde e attività idrotermale varia. Possibilità di fare il bagno nella vasca con acqua a 39 gradi. Tornati sulla strada N°1 si visita la cascata Godafoss (cascata degli Dei) e si arriva alla riserva naturale del lago Myvatn.



4°)

**RISERVA NATURALE DEL LAGO MYVATN**

La giornata di oggi viene interamente dedicata alla visita della riserva naturale. Escursione alla zona di Skutustadir caratterizzata dalla presenza di graziosi pseudocrateri. Si attraversa la Dorsale Medio Atlantica passando dalla placca nordamericana a quella eurasiatica soffermandosi sull'esatto punto di divergenza denominato RIFT. Visita alle aree fumaroliche di Namaskard, Leirhnjúkur e Krafla caratterizzate dalla presenza di pozze di fango bollente, fumarole e depositi di zolfo che profumano l'aria con il classico odore di uova marce. Visita al cratere esplosivo Viti (inferno) riempito da un laghetto di acqua che assume un colore blu cobalto con le giuste condizioni di luce.

*Trattamento: colazione, cena e pernottamento*



**5°)**

**CASCATA DETTIFOSS - DESERTO DI ODADAHRAUN - RISERVA NATURALE DI HERDUBREID - CALDERA DELL'ASKJA**

Dalla strada n°1 si effettua una deviazione sulla pista F862 e si arriva sul lato ovest (il migliore e meno frequentato) della impressionante cascata Dettifoss che, con un salto di 45m ed una portata media di 500 m<sup>3</sup>/s, è la più potente d'Europa. Si torna sulla n°1 e, dopo poco, si svolta a destra sulla mitica pista F88. Si costeggia il fiume Jokulsa a Fjollum (fiume glaciale delle montagne) e ci si inoltra nel deserto di Odadahraun dove in passato venivano esiliati i ladri e gli assassini. L'intera giornata viene dedicata alla visita della grande caldera dell'Askja passando per l'oasi dell'Herdubreid (la regina delle montagne) un vulcano sub-glaciale dalla tipica forma a panettone alto 1.682 m. La caldera non è altro che un'enorme cratere con un'estensione di 50 km<sup>2</sup> all'interno del quale si è formato Oskjuvatn, il lago più profondo d'Islanda, -217 m. Sul fianco del lago, appare all'improvviso il piccolo cratere "di spremitura" Viti (inferno) all'interno del quale si trova un laghetto di acqua calda dove è possibile fare il bagno.

*Trattamento: colazione, pranzo, cena e pernottamento*

**6°)**

**DESERTO NERO - PISTA GÆSAVATNALEID - DESERTO DI SPRENGISANDUR - HRAUNEYJAR**

Si parte di buon mattino e si percorre la famosa pista Gæsavatnaleid (F910) che attraversa il deserto nero situato a nord-ovest del ghiacciaio Vatnajökull. Ci si connette alla pista F26 che attraversa il deserto di Sprengisandur (il deserto degli altopiani) e si prosegue verso sud. Durante questa giornata, attraverseremo fiumi glaciali, morene, pianure, paesaggi fantastici ricchi di inaspettate forme di vita e strane geometrie morfologiche

7°)

**RISERVA NATURALE DI LANDMANNALAUGAR – KIRKJUBAEJARKLAUSTUR**

Oggi si percorre la meravigliosa pista F208 che attraversa paesaggi di indescrivibile bellezza e ricchi di contrasti. Questa pista prevede l'attraversamento di ben 22 guadi!! A metà strada si effettua una sosta in una delle zone più straordinarie d'Islanda "dove le montagne sono colorate": Landmannalaugar situata proprio nel centro della Dorsale Medio Atlantica è una delle più grandi aree vulcaniche attive d'Islanda con colate di lava e depositi di ceneri vulcaniche che causano l'originale e variegata colorazione dei paesaggi. Escursione lungo il sentiero che risale la grande colata d'ossidiana passando attraverso le fumarole di gas solfurei e successivo bagno nelle limpidissime e calde acque del laghetto naturale. Infine, passando sulla grande colata di lava provocata dall'eruzione del 1783 del vulcano Laki (la più grande colata di lava del Mondo che sia mai stata eruttata da una singola eruzione in tempi storici), si arriva presso la cittadina di Kirkjubaejarklaustur.



8°)

**PARCO NAZIONALE DI SKAFTAFELL - GHIACCIAIO VATNAJOKULL - LAGUNA GLACIALE JOKULSARLON , Salita sul Ghiacciaio del Vatnajokull o sulle sue lingue glaciali secondarie**

Attraversando la pianura glacio-alluvionale Skeidararsandur dove nel 1996 si riversarono milioni di metri cubi d'acqua mischiata a ghiaccio e ceneri vulcaniche (jokullhlaup), provocata dall'eruzione sub-glaciale del vulcano Grimsvotn, si entra nel Parco Nazionale di Skaftafell dove si effettua un'escursione alla cascata Svartifoss coreografata da meravigliosi basalti colonnari. Il Parco è situato alle falde del ghiacciaio più grande d'Europa: il Vatnajokull (8.300 km<sup>2</sup>). Le sue imponenti lingue glaciali Skeidararjokull, Skaftafellsjokull e Svinafellsjokull arrivano fino a valle e si possono ammirare da molto vicino fino ad addirittura toccarle con mano. Successivamente si percorre la costa sud-orientale fino ad arrivare alla famosa laguna glaciale Jokulsarlon. Ci si imbarca a bordo del mezzo anfibo e si effettua

un'escursione facoltativa della durata di circa 30 minuti attraverso gli iceberg che crollano nella laguna staccandosi dal grande fronte della immensa lingua glaciale Breidamerkurjokull.

**Con il Team Explora, salita Glaciale con Ramponi e Piccozze ( Vedi Attrezzature )**



9°)

### **GHIACCIAIO MYRDALSJOKULL - DESERTO DI MAELIFELLSANDUR - LAGO ALFTAVATN - HVOLSVOLLUR - HELLA - SELFOSS - HVERAGERDI - REYKJAVIK**

Si fiancheggia il ghiacciaio Myrdalsjokull sotto il quale si trova il pericoloso vulcano Katla. Si attraversa il deserto sabbioso di Maelifellsandur e si arriva al lago glaciale Alftavatn. Ci si connette alla strada asfaltata n°1 e si prosegue verso Reykjavik passando per le città di Hvolsvollur, Hella, Selfoss e Hveragerdi, famosa per le sue serre alimentate da energia geotermica.

*Trattamento: colazione e pernottamento*

10°)

### **REYKJAVIK - KEFLAVIK - MILANO**

Trasferimento privato all'aeroporto internazionale di Keflavik e rientro a Milano con volo di linea.

*Trattamento: colazione*

### **INFORMAZIONI AGGIUNTIVE**

#### **FORMALITA' D'INGRESSO**

**I passeggeri di nazionalità Italiana devono essere in possesso di passaporto o carta d'identità valida per l'espatrio, in corso di validità.**

#### **STRUTTURE RICETTIVE**

Come descritto nell'itinerario, i pernottamenti sono previsti in strutture semplici: motel, rifugio, fattoria, guesthouse e ostello. La sistemazione in formula sleeping bag consiste nel dormire sul letto con il proprio sacco a pelo. Le camere hanno un minimo di 2 ed un massimo di 4 letti ad esclusione del rifugio di Kerlingarfjoll dove dormiremo in casette con 6 letti e del rifugio di Dreki all'Askja dove dormiremo in un'unica grande stanza. Ad esclusione del motel e dei rifugi, le camere sono dotate di lavandino mentre i servizi e le docce si trovano al piano e sono sempre molto puliti. La fattoria prevista per la 3° e 4° notte (Stong) mette gratuitamente a disposizione dei suoi ospiti 2 vasche con acqua calda tipo jacuzzi mentre a

20 minuti a piedi dal rifugio di Kerlingarfjoll c'è una sorgente naturale di acqua calda dove è possibile fare il bagno.

## **PASTI**

**Prima colazione** è sempre a buffet e molto abbondante. E' costituita generalmente da latte, caffè, the, succhi di frutta, skyr, pane, burro, marmellate, cioccolate, torte, biscotti, affettati, formaggi, frutta, ecc..

**Pranzo** è generalmente costituito da pane, affettati vari, formaggi, scatolette, torte, dolci vari, frutta, ecc.. I pranzi dei giorni 2, 4, 8 e 9, sono a carico del viaggiatore e saranno consumati presso autogrill/ristorantini: un hot dog con salse costa circa 2 Euro, una zuppa di carne/pesce/verdure con pane e burro costa circa 5 Euro (e generalmente si può prendere più volte), un hamburger con patate fritte e insalata costa circa 5 Euro, un piatto di pesce con contorno costa circa 10 Euro e un piatto di carne con contorno costa circa 15 Euro. Una bibita (coca/aranciata) costa circa 2 Euro, una birra media costa circa 3 Euro, un calice di vino costa circa 5 Euro mentre una bottiglia parte da circa 15 Euro fino a circa 70 Euro per i vini francesi.

**Cena** è costituita da un antipasto (generalmente zuppe), un piatto principale (carne o pesce con contorni), dolce e caffè. La cena del 5° giorno al rifugio dell'Askja, sarà preparata dallo staff.

**NB!** Il partecipante, a sua discrezione, può portarsi dall'Italia qualche bottiglia di vino a patto che ne venga offerto un bicchiere allo staff.

## **TRASPORTO**

Una Land Rover Defender 110 o similare con autista italiano esperto ogni 4 partecipanti.

## **CLIMA E METEO**

Grazie alla Corrente del Golfo, l'Islanda gode di un clima molto più caldo rispetto ai paesi che si trovano alla stessa latitudine infatti le estati (da giugno ad agosto) sono abbastanza calde e gli inverni sono piuttosto miti ad eccezione delle zone interne dove cadono metri di neve. A fine agosto, può capitare di alternare giornate molto calde (25 gradi) a giornate ventose, alle prime nevicate (nell'interno). Le condizioni meteo variano di continuo pertanto, durante la stessa giornata, è possibile incontrare pioggia, vento, sole e nebbia.

## **ABBIGLIAMENTO**

L'abbigliamento deve essere comodo e pratico. uno dei sistemi migliori è quello di vestirsi a strati. Sono consigliati scarponcini da trekking, scarpe comode, ciabatte che vadano bene anche per la piscina, polo a manica lunga o camicia, maglione o pile, giacca a vento, cappello di lana o berretto. È consigliata inoltre una copertura antivento ed impermeabile.

## **ACCESSORI PER IL SOGGIORNO**

Consigliamo di mettere in valigia un accappatoio in microfibra sia per la doccia che per i bagni nelle sorgenti calde, asciugacapelli, torcia elettrica per la notte al rifugio dell'Askja, tanta memoria per la macchina fotografica.

## **BAGAGLIO**

Consigliamo una sacca morbida perché si stiva meglio nelle auto.

## **BAGAGLIO A MANO**

Consigliamo il classico zainetto di medie dimensioni da utilizzare durante le escursioni.

## **VALUTA E CARTA DI CREDITO**

La valuta islandese è la Corona (ISK) e non è reperibile in Italia. E' consigliabile portare con sé Euro da cambiare sul posto, anche se la carta di credito è il miglior mezzo di pagamento. Il circuito copre interamente l'isola e gli stessi islandesi ne preferiscono lungamente l'utilizzo. Sono accettate dappertutto, inclusi autobus e taxi



**TELEFONO E TELEFONINO**

Il prefisso internazionale dell'Islanda è 00354. La rete GSM, copre quasi tutta l'isola come si può vedere su <http://www.siminn.co.uk/residential/mobile/coverage/>

**ELETTRICITA'**

La tensione in Islanda è di 220V – 50HZ, la presa di corrente è di tipo tedesco a due fori per cui adatta alle spine a due poli italiane.