

Dipartimento di Scienze Ambientali
University of L'Aquila
Via Vetoio, Coppito
I-67100 L'Aquila
ITALY



Phone: +39(0)862.433227-433233

fax: +39(0)862.433205

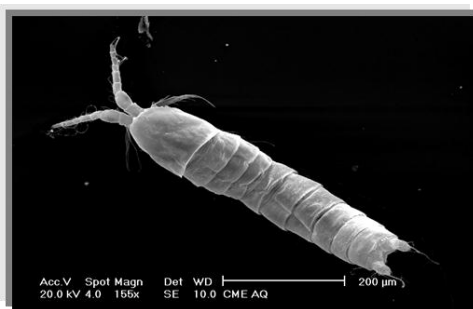
e-mail: dianamariapaola.galassi@univaq.it

"Il Laboratorio di Stigobiologia del Dipartimento di Scienze Ambientali (Università degli Studi dell'Aquila) ha partecipato al progetto Saxum Expedition 2008 sviluppato dal team esplorativo **EX-PLORA** (condotto da Davide Peluzzi e Gianluca Frinchillucci), mettendo in atto un protocollo di campionamento finalizzato alla conoscenza della biodiversità animale di ambienti estremi, quali, appunto, i ghiacciai.

L'analisi dei campioni biologici svolta in laboratorio ha consentito un primo screening dei gruppi animali di invertebrati che possiedono strategie adattative per la sopravvivenza nelle acque di scioglimento dei ghiacciai o negli ambienti semiterrestri prossimi agli outlet dei ghiacciai stessi.

Stante l'estrema rarefazione della fauna acquatica, riflesso dei bassi valori di temperatura cui si associa anche uno scarso trofismo degli ecosistemi acquatici analizzati, si é potuto constatare l'estrema rarità delle componenti animali in queste tipologie ambientali.

Tra i gruppi dominanti si annoverano collemboli e crostacei copepodi, che possiedono stadi di quiescenza atti a consentire il superamento delle condizioni più avverse che si verificano durante il congelamento dei torrenti glaciali. Si sta attualmente analizzando il grado di stenotermia frigofila che le specie raccolte manifestano."



Dipartimento di Scienze Ambientali
University of L'Aquila
e-mail: dianamariapaola.galassi@univaq.it

.
.

Prof.ssa D.M.P. Galassi